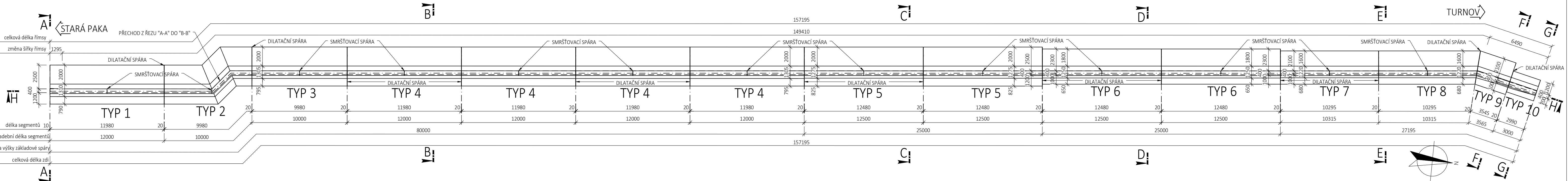


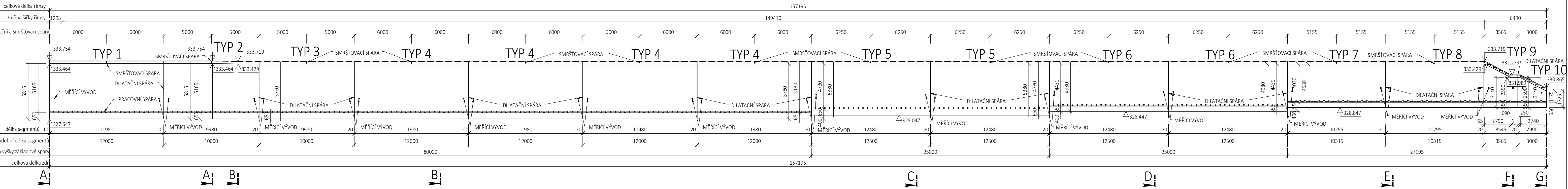
VÝKRES TVARU ZDI A ŘÍMS

Měřítko 1:200, 100, 20, 10, 5

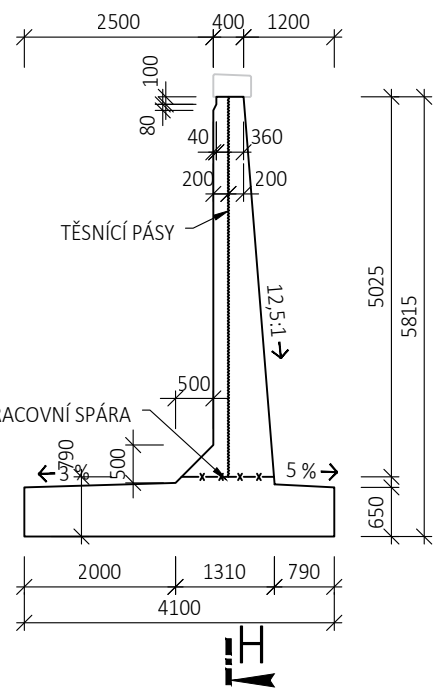
Půdorys
Měřítko 1:200



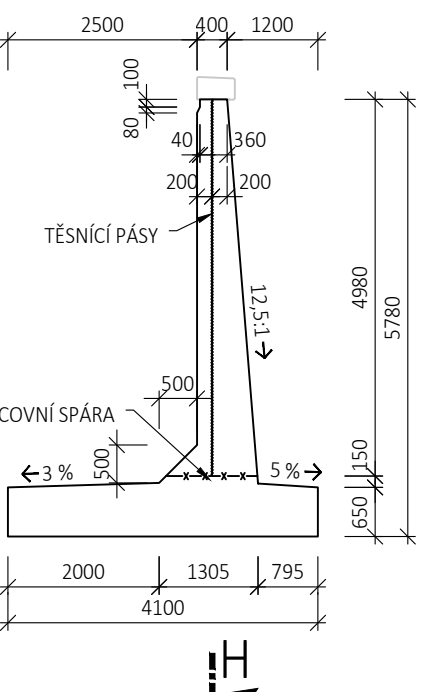
Podélný řez H-H
Měřítko 1:200



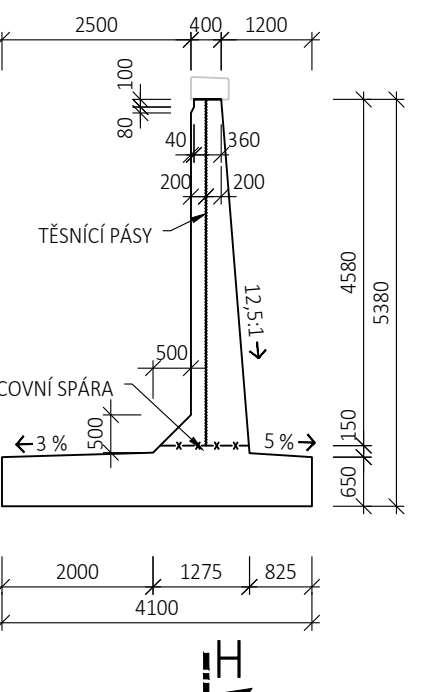
Řez A-A
Měřítko 1:100



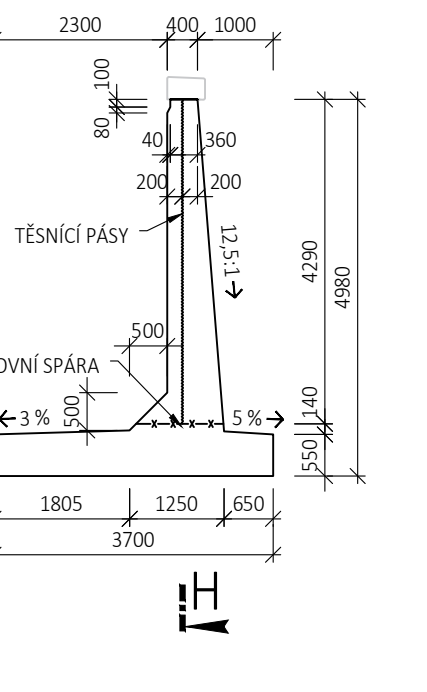
Řez B-B
Měřítko 1:100



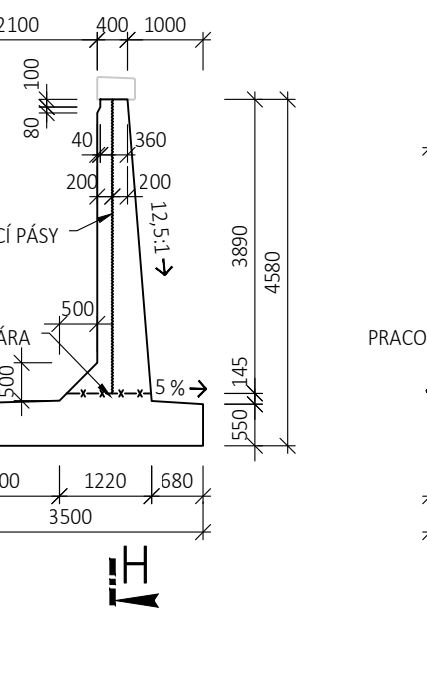
Řez C-C
Měřítko 1:100



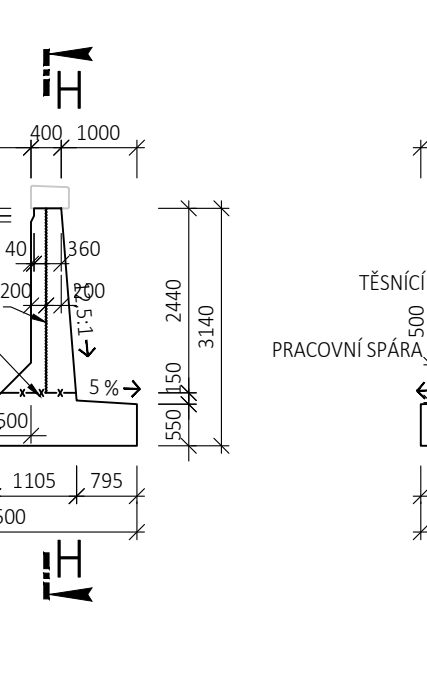
Řez D-D
Měřítko 1:100



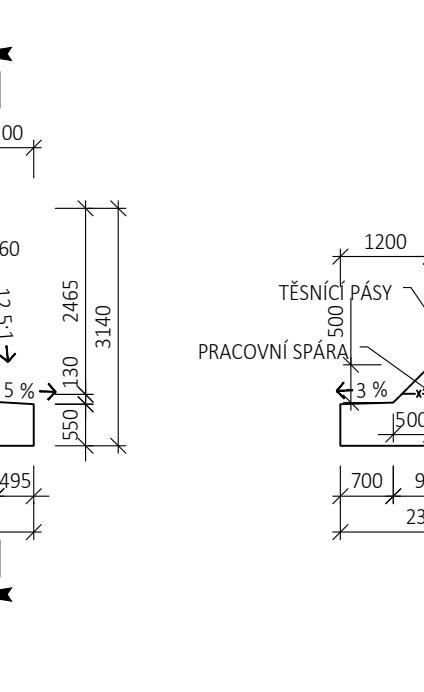
Řez E-E
Měřítko 1:100



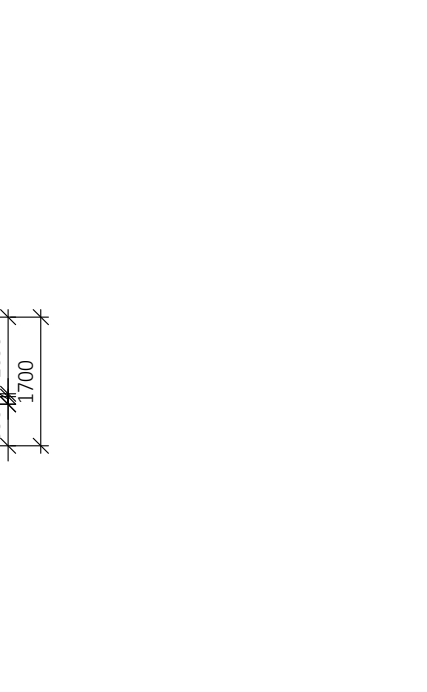
Řez F-F
Měřítko 1:100, širší část



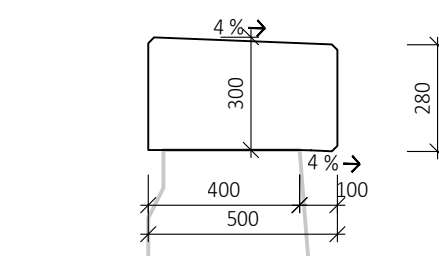
Řez F-F
Měřítko 1:100, užší část



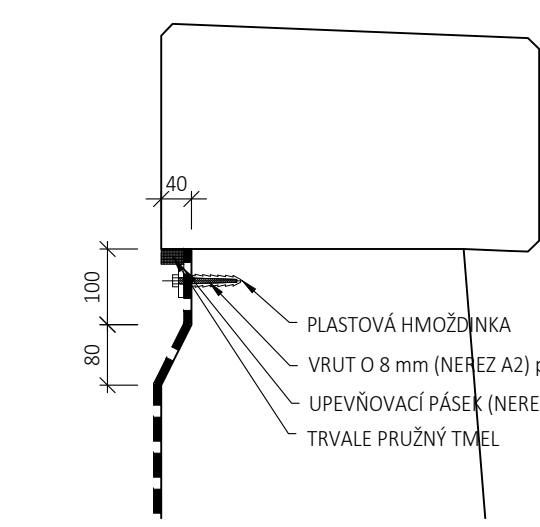
Řez G-G
Měřítko 1:100



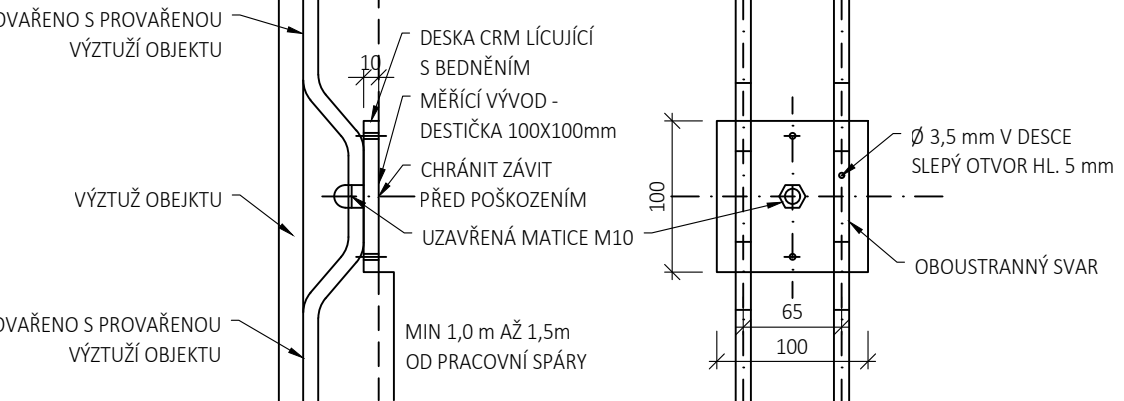
Tvar říms
Měřítko 1:20



Detail kotvení izolace pod římsou
Měřítko 1:10

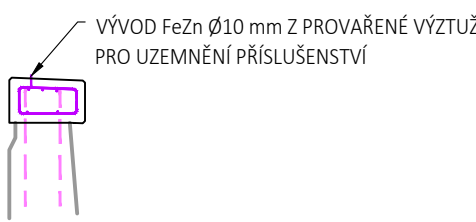


Detail desky
Měřítko 1:5

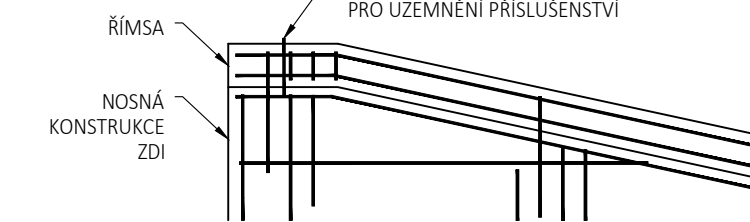


POZNÁMKY:
1) VÝROBNÍ SKUPINA C DLE ČSN 73 2601
2) OCEL PRO VLASTNÍ DESKU JE Z NEREZU, PEVNOSTNÍ TŘÍDA S235
3) CELKOVÝ POKET: 30 KS (2 KS PRO KAždOU OŘEŤU)
4) KOTVENÍ PRUTY MĚŘICÍHO BODU PŘIVÁŘIT K VÝZTUŽI KONSTRUKČNÍHO PRVKU
5) 50% STYKŮ VÝZTUŽE V KAždÉM PRVKU JE VODIVĚ SVAŘENO,
6) KONSTRUKČNÍ USPOŘÁDÁNÍ UZEMNĚNÍ JE V SOULADU S TP 124
7) OCELOVÉ MATERIÁLY A PKO VYHOVUJE TPK 19A A 19B
8) MĚŘICÍ BODY OSAZENY 1,0 - 1,5 M NAD PRACOVNÍ SPÁRY A 0,5 OD HRANY KONSTRUKCE
9) VÝVOD Z PROVÁŘENÉ VÝZTUŽE PRO UZEMNĚNÍ PŘÍSLUŠENSTVÍ NA HORNÍ PLOŠE ŘÍMS JE PROVEDEN ZVLÁŠT PRO ZABRÁNÍ A ZVLÁŠT PRO INFORMAČNÍ TABULE

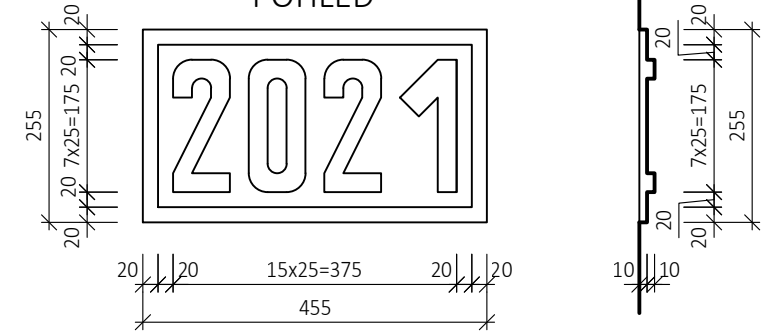
Vývod pro uzemnění
Měřítko 1:50



Vývod pro uzemnění příslušenství
Měřítko 1:50

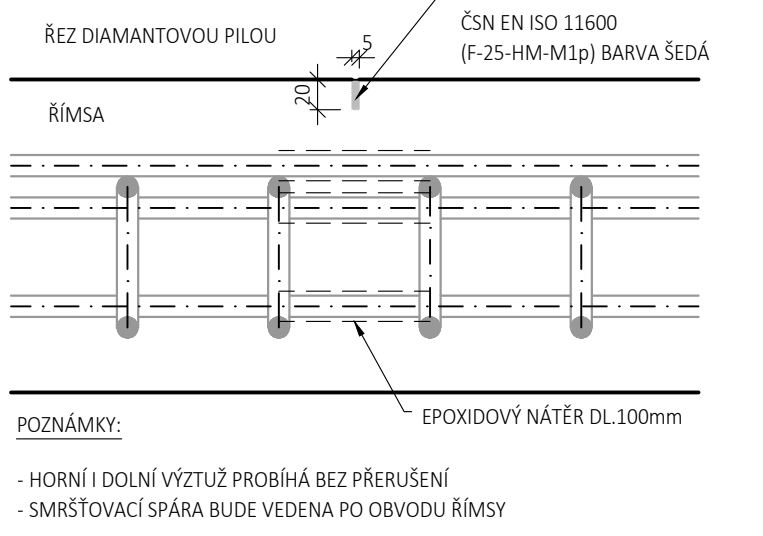


Detail vlysu letopočtu
Měřítko 1:10

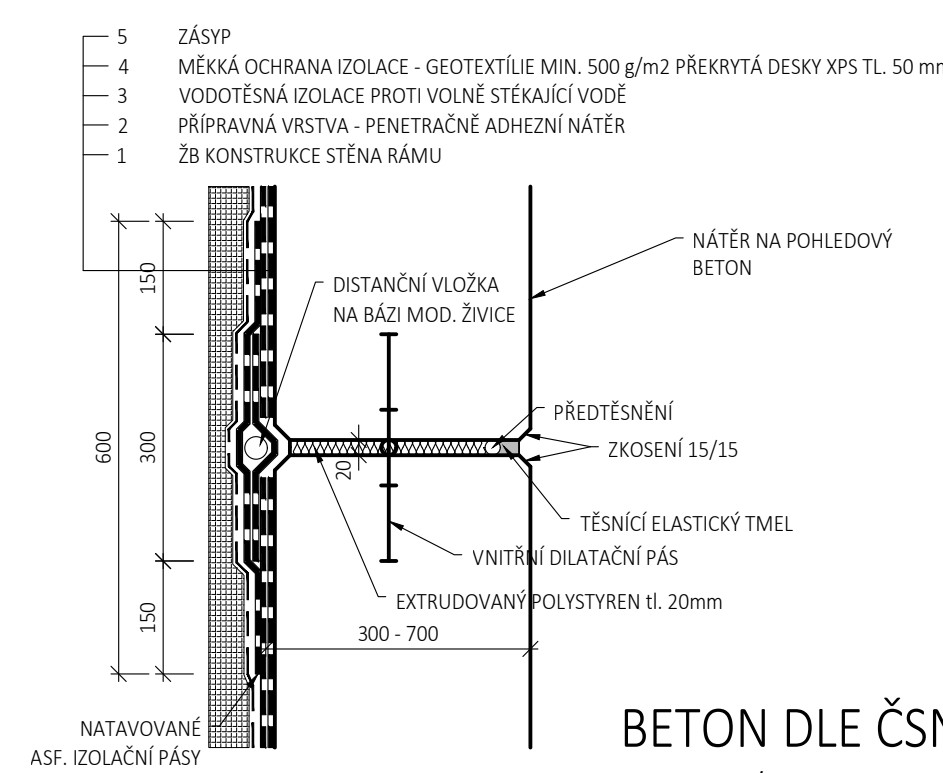


POZNÁMKY:
- LETOPOČET BUDE UMÍSTĚN NA LÍCNÍ STRANĚ ŘÍMSY

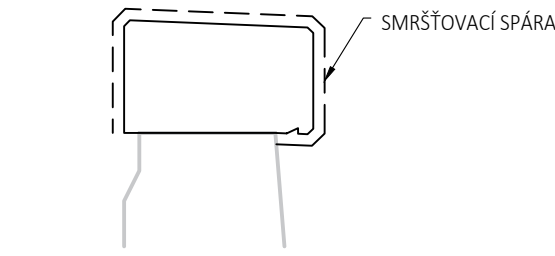
Těsnění smršťovacích spar římsy
Měřítko 1:5



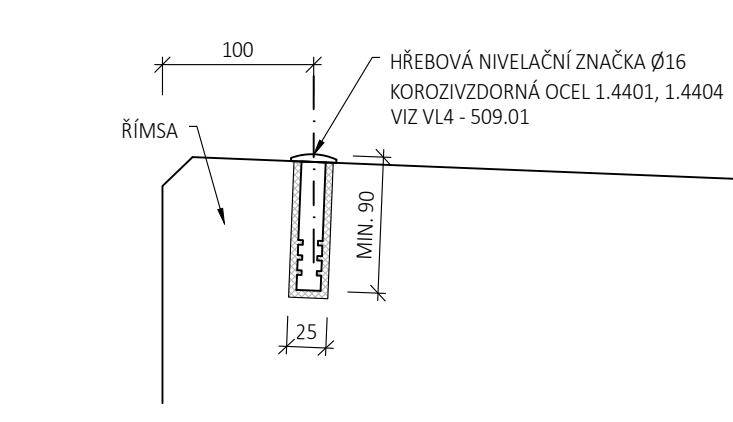
Těsnění dilatační spáry
Měřítko 1:10



Rozsah smršťovací spáry
Měřítko 1:20



Detail nivelační značky
Měřítko 1:5



BETON DLE ČSN EN 206 +A1

ZDI: C30/37 - XC4, XF2, XD1, XA1 - cI 0,2 - D_{MAX}22 - S3, MAX. PRŮSAK 20 mm

ŘÍMSY: C30/37 - XC4, XF2, XD1 cI 0,2 - D_{MAX}22 - S3, MAX. PRŮSAK 20 mm

OBJEM BETONU ZDI 876,58 m³

OBJEM BETONU ŘÍMSY 23,58 m³

POZNÁMKY:

- Všechny viditelné hrany budou zkoseny trojúhelníkovou lůžou 15/15 mm vloženou do bednění
- Třída pohledového betonu je PB2
- Nivelační značky umísťovat 100 mm od hrany dilatační spáry

03	---		
02	---		
01	---		
REVIZE	POPIS	DATUM	PODPIS

OBJEDNATEL	SPRÁVA ŽELEZNIC
SPRÁVA ŽELEZNIC, STÁTNÍ ORGANIZACE	
DLAŽEHNÁ 1003/7, 110 OD PRAHA 1	
STAVEBNÍ SPRÁVA ZÁPAD, SOKOLOVSKÁ 1955/278, 190 OD PRAHA 9	

ZHOTOVITEL SAGASTA s.r.o. JEDLOVSKÁ 1010/14 - 142 00 PRAHA 4 IČ: 045 98 555	JTSK ČÍSLO SOUPRAVY
ODPOVĚDNÝ PROJEKTANT ING. DAVID KUCÍK PODPIS	VYPRACOVAL ING. MICHAL PREKOP PODPIS
KONTROLA ING. MICHAL KUDLÍK PODPIS	HIP ING. EMIL ŠPAČEK PODPIS
OBSAH	ČÍSLO ZAKÁZKY 120 025 DOKUMENTACE DUSP + PDPS MĚŘÍTKO 1:200, 100, 20, 10, 5 DATUM 02/2021 POČET FORMÁTŮ 8x44
NÁZEV PŘÍLOHY	ČÍSLO PŘÍLOHY
VÝKRES TVARU ZDI A ŘÍMS	5
DOKUMENTACI LZE UŽÍVAT POUZE VE SMYSLU PŘÍSLUŠNÉ SMLOUVY O DÍLO, VÝKRES, ČI JEHO ČÁST, MŮŽE BÝT KOPÍROVÁN NEBO JINÝM ZPŮSOBEM ROZŠÍŘOVÁN POUZE PO PŘEDCHOZÍM SOHLASU SAGASTA, s.r.o.	